

AGROENVIRONMENTÁLNĚ – KLIMATICKÁ OPATŘENÍ

Integrovaná produkce révy vinné



16.2.2018

Integrovaná produkce révy vinné

kontrolní kampaň 2017

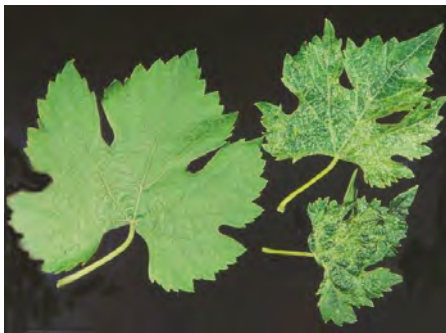
TITULY

- Základní ochrana vinic
- Nadstavbová ochrana vinic



Kontroly SZIF

- Delegované kontroly ÚKZÚZ** – kontrola hnojiv a aplikací POR, herbicidů
– kontrola prosvětlení keřů odstraňováním zálistků



IPV - Základní ochrana vinic
kontrolní kampaň 2017

Počet kontrol / počet kontrol s porušením

36 / 31

AEKO bez dotace 2/0

Kontrolní zjištění:

- **Rozdíl** mezi deklarovanou a zjištěnou výměrou DPB.
- Žadatel nedodržel podmínku minimální hustoty **výsadby** keřů révy vinné v počtu 1800 ks životaschopných jedinců na ha DPB (3 x)
- Zjištěná **vyklučená vinice** bez zaslání oznámení na SZIF (8 x)



IPV - **Nadstavbová ochrana vinic**

kontrolní kampaň 2017

Počet kontrol / počet kontrol s porušením
2/2

AEKO bez dotace 4/0

Kontrolní zjištění:

- **Rozdíl** mezi deklarovanou a zjištěnou výměrou DPB.



Integrovaná produkce révy vinné – KONTROLA OZELENĚNÍ

ŽADATEL založí nejpozději ve 3. roce trvání závazku minimálně v každém druhém meziřadí porost směsí osiva podle přílohy č. 8 v minimálním výsevu 20 kilogramů na 1 hektar vinice.

- směs osiva podle § 12 odst. 2 písm. a) nebo b) zákona o oběhu osiva a sadby
- **výsev** musí být proveden **nejpozději do 24 měsíců** ode dne vydání **míchacího** protokolu, popř. používá uznané osivo nebo u druhů neuvedených v druhovém seznamu podle zákona o oběhu osiva a sadby osivo kontrolované úředně nebo pod úředním dozorem podle zákona o oběhu osiva a sadby **výsev** musí být proveden **nejpozději do 24 měsíců** ode dne vydání prokazujícího kvalitu osiva podle zákona o oběhu osiva a sadby

| Druh | Množství ve směsi (§) | Minimální počet druhů ve směsi |
|---------------------------|-----------------------|--------------------------------|
| 1. Bobovité Fabaceae | 50 - 70 | 5 |
| 2. Lipnicovité Poaceae | 10 | 2 |
| 3. Ostatní dvouděložné | 20 - 40 | 3 |

! žadatel musí předložit v průběhu FKNM doklady o použitém osivu nebo doklady o provedení výsevu službou !

Předložené doklady musí být vždy vystavené na jméno žadatele.

Integrovaná produkce révy vinné – KONTROLA OZELENĚNÍ



Integrovaná produkce révy vinné – KONTROLA OZELENĚNÍ





Státní zemědělský intervenční fond

Co dělat, když osivo nevzejde kvůli špatným klimatickým podmínkám?

Podání Ohlášení vyšší moci výjimečných okolností

Pokud žadatel nemůže plnit dotační podmínky jednotlivých opatření Jednotné žádosti podané v roce 2018 z důvodu výjimečných okolností podložených příslušnými doklady, jeho je povinností oznámit tuto skutečnost na místě příslušném Oddělení příjmu žádostí a LPIS SZIF na formuláři „Ohlášení zásahu vyšší moci – mimořádných okolností“, ve kterém žadatel identifikuje nesplněnou podmínku

Jaké výjimečné okolnosti vedou k podání Ohlášení?

- Vážná přírodní katastrofa
 - povodně, ...
- Přívalové deště
 - nadměrné srážky, ...
- Nepříznivé klimatické podmínky
 - sucho, mráz, ...
- Epizootická nákaza
- Dlouhodobá dočasná zdravotní nezpůsobilost
- Poškození DPB/porostu zvěř
 - divoká zvěř

Ve Smetaně 31, 110 00 Praha 1
tel.: +420 222 871 626
fax: +420 222 871 765
e-mail: info@szif.cz
http://www.szif.cz

OHLÁŠENÍ VYŠŠÍ MOCI VÝJIMEČNÝCH OKOLNOSTÍ

Identifikační údaje žadatele:

Jméno a příjmení/Obchodní název firmy:

Roční číslo/identifikační číslo:

Registrační číslo žadatele (I):

Jaké výjimečné okolnosti vedou k podání Ohlášení:
(zadejte alespoň jednu možnost, nebo popište výjimečné okolnosti v části jiné)

Vážná přírodní katastrofa (povodně, apod.)
 Přívalové deště (nadměrné srážky)
 Nepříznivé klimatické podmínky (sucho, mráz, apod.)
 Epizootická nákaza (zvířat, rostlin)
 Dlouhodobá dočasná zdravotní nezpůsobilost
 Poškození PB/porostu zvěř (divoká prasata, apod.)
 Jiné (specifikujte výjimečné okolnosti):

Ohlášení vyšší moci – výjimečných okolností z důvodu (VMI):
(než popisujete důvod podání, včasné popište podmínky daného opatření, ke kterému je podání vztaženo)

Kterých položek se zásah výjimečných okolností týká? (např. PB (výčet), zvířat, porostů apod.)
 Podpora na produkci ovocných druhů s velmi vysokou pracností; S vysokou pracností

1806/3 - 5,65 ha, 1808/4 - 1,65 ha jabloně; 1601/2 - 2,89 ha švestky - slivoň
 (doloží vyjádřením od Hydrometeorologického ústavu)

Které podmínky daného opatření nebudou z důvodu zásahu vyšší moci dodrženy?
 Podpora na produkci ovocných druhů s velmi vysokou pracností

Vztahuje se k opatření: **EZ - Intenzivní sad**

Registrační číslo žádosti: 16/F1D/217/

Dokumenty dokládající vyšší moc – výjimečné okolnosti jsou připojeny k formuláři Ohlášení.

| | | |
|---|-------------------|---------------------------|
| Jméno: Jara | Příjmení: Prádová | Razítko a podpis žadatele |
| Datum a místo vyhotovení: Prachovice | | |
| Datum přijetí * | | Razítko místa příjmu |
| Příjmení a podpis osoby *: <input type="text"/> | | * žadatel nevyplňuje |

IČ: 48 133 981 OIČ: CZ-48 133 981



Děkuji za pozornost.

Denisa.Nechanska@szif.cz

